



ABOVE &
BEYOND



Beduínské stany

HIFLEXX

Beduínské strečové stany jsou výsledkem práce týmu lidí, kteří využívají své řemeslné dovednosti, znalosti produktů a materiálů k výrobě vysoce kvalitních strečových stanů belgické výroby. Ačkoli luxusní vzhled strečových stanů může naznačovat opak, u nás zaplatíte rozumnou cenu za stan té nejvyšší kvality. Obrovská flexibilita strečového stanu je hlavním důvodem mnoha překvapených tváří. Navíc díky rozsáhlému množství stanů na skladě jsou strečové stany standardních rozměrů běžně k dispozici z regálu během několika pracovních dnů.

VĚDĚLI JSTE, ŽE...



... naše strečové beduínské stany najdete téměř ve všech zemích světa?



... naše strečové stany zářily na módní přehlídce Dior v Hollywood Hills a na festivalu Burning Man v Nevadské poušti?

Beduínské stany HIFLEXX:

**Variabilní, odolný,
stabilní a stylový.**

STŘEŠNÍ OPLÁŠTĚNÍ (HIFLEXX):

- Dvouvrstvý materiál.
- 100% voděodolný.
- Ohnivzdorný (certifikace M2 a B1).
- Odolnost proti větru: až 9 Beaufort.
- UV-resistentní.
- Anti-fungal.
- Zesílené kraje a namáhaná místa.
- Svařované švy.
- Keder® systém pro připojení stanu ke zdi budovy (zakázková specifikace).
- Variabilní: více možností postavení stanu.
- Jednotlivé stany jsou propojitelné.

DŘEVĚNÉ PODPĚRY:

- Eukalyptové tyče - původ: Jižní Afrika.
- S výztužnými spoji, které zabraňují rozštípnutí sloupů.
- Dřevo s certifikací FSC z udržitelných zdrojů.
- Ošetřeno nátěrem Tanalith E® pro dlouhou životnost.

HLINÍKOVÉ PODPĚRY:

- Robustní a odolné tyče.
- Teleskopický systém skládání tyčí (skladování vyžaduje méně místa).
- Patky pod tyče, které zabraňují sklouznutí tyčí.

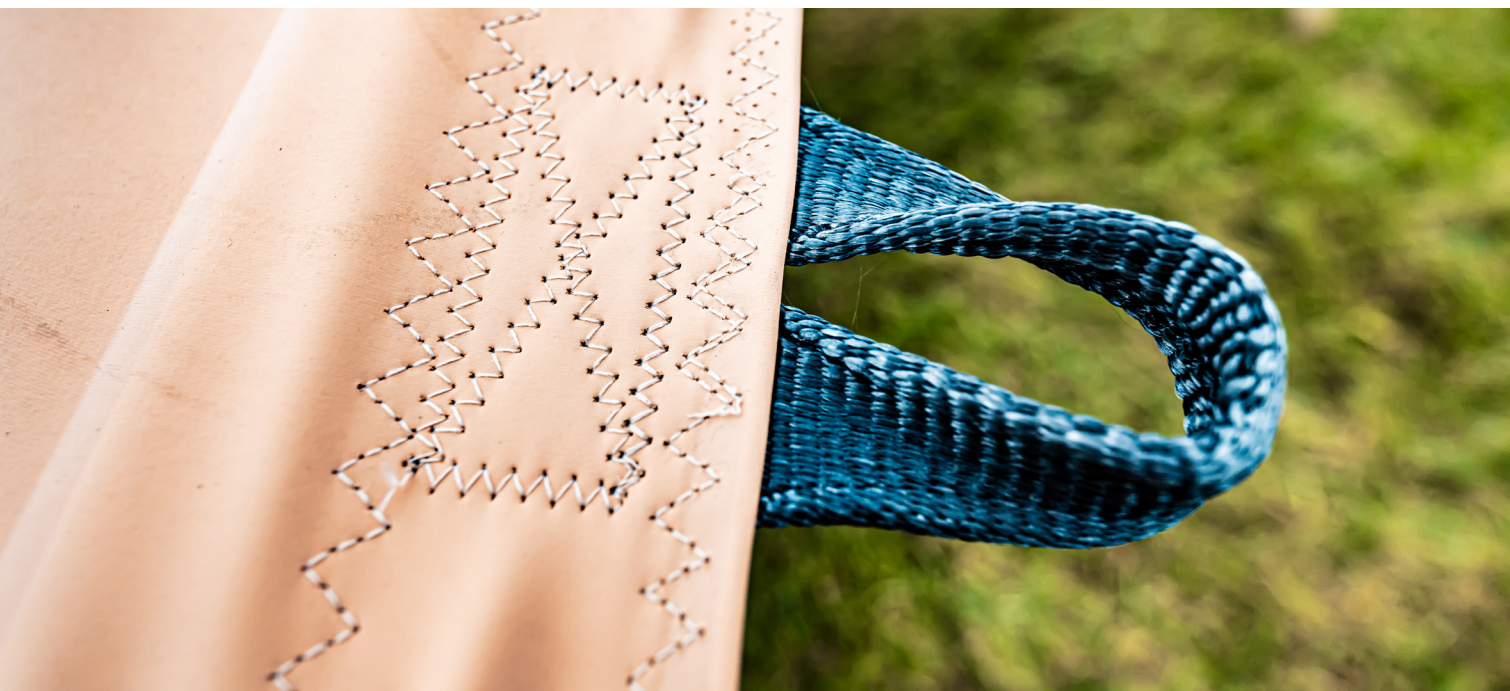


Varianty krajních úchytů střechy

Odnímatelné svorky

VÝHODY:

- Podle požadované konfigurace sami zvolte, kam svorky na střeše umístíte.
- Elegantní povrchová úprava.
- Tvrdý odolný plast.
- Veškerý instalační materiál je součástí dodávky.



Pevné smyčky

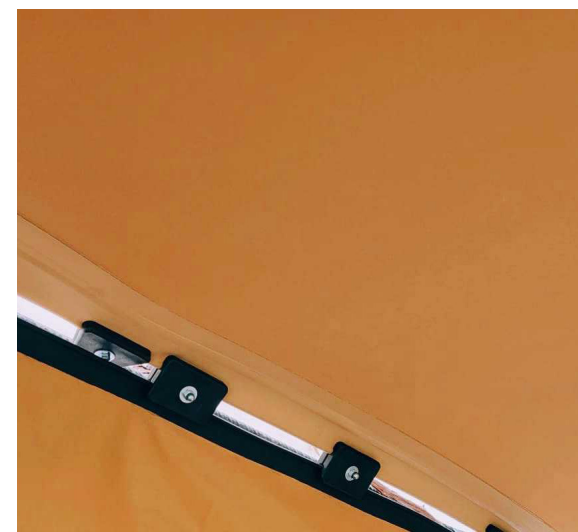
VÝHODY:

- Instalace je méně časově náročná: kotvící karabiny stačí nacvaknout na místo.
- Flexibilita: smyčky umístěny každých 50cm.
- Dvojitě zesílení podél celého obvodu střechy.
- 50 mm polyester.
- Odolnost: tahová síla 7500 kg.

PROČ STAN HIFLEXX?

Střešní opláštění strečových stanů HIFLEXX je vysoce kvalitní polyester tkakina s PVC potahem, která je určena pro intenzivní stavění a sundávání stanu. Stan lze také permanentně ponechat venku na stálé základně, což představuje dokonalé řešení pro váš venkovní prostor.

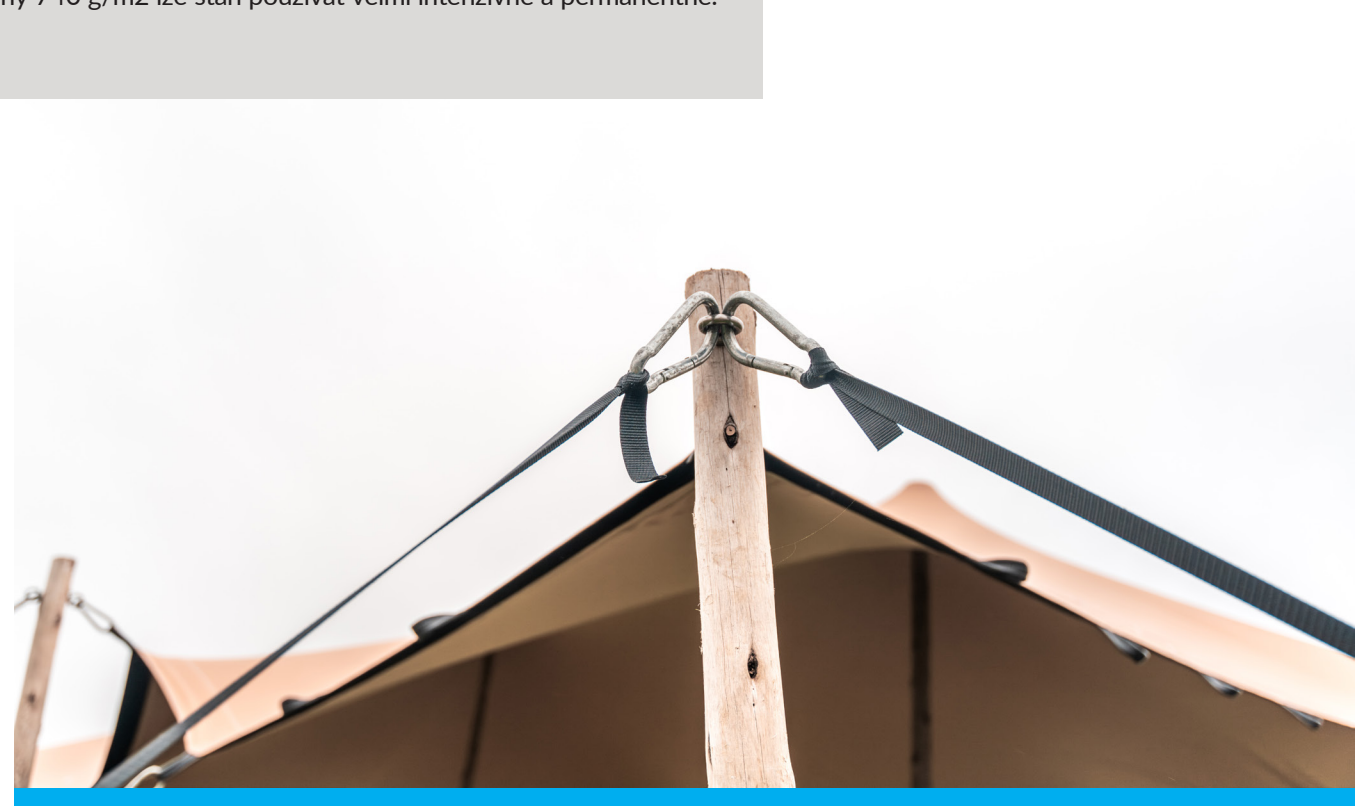
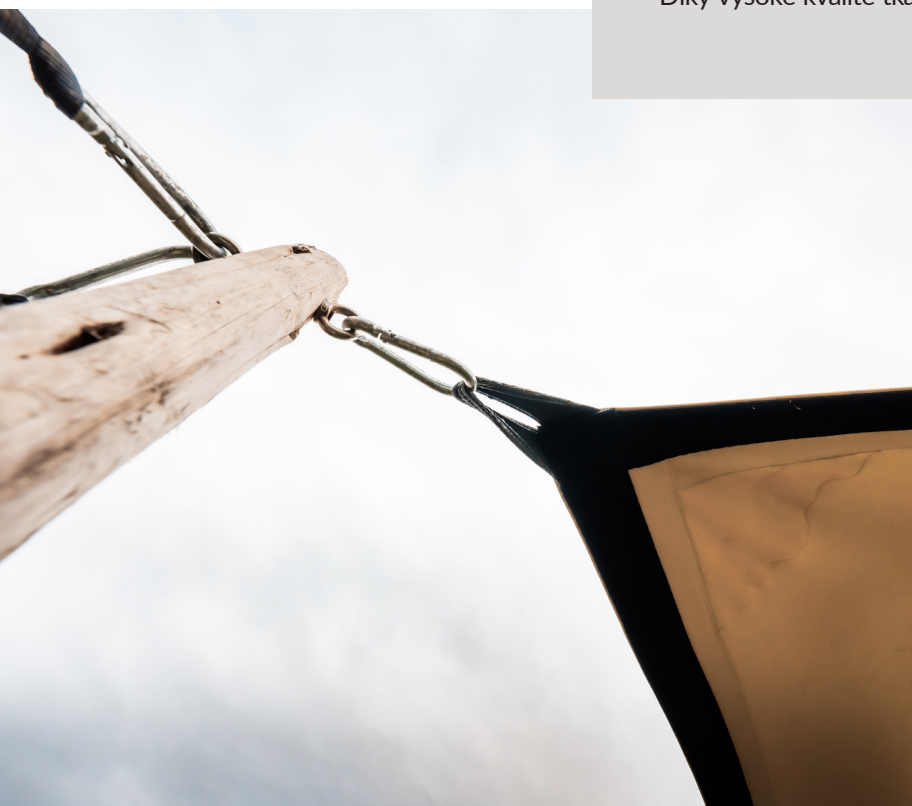
Vedle vzhledu stanu je pro nás samozřejmě velmi důležitá také kvalita, snadnost použití a variabilita. Chcete svůj strečový stan postavit s hliníkovými nebo dřevěnými tyčemi, chcete spojit několik stanů dohromady, nebo ho dokonce připevnit ke stěně pomocí robustního spojení Keder®? Nebo si chcete dát záležet na vlastním stanu s originálním tvarem? To vše zvládneme! Stejný stan můžete také postavit různými způsoby a experimentovat s finálním tvarem a vzhledem.

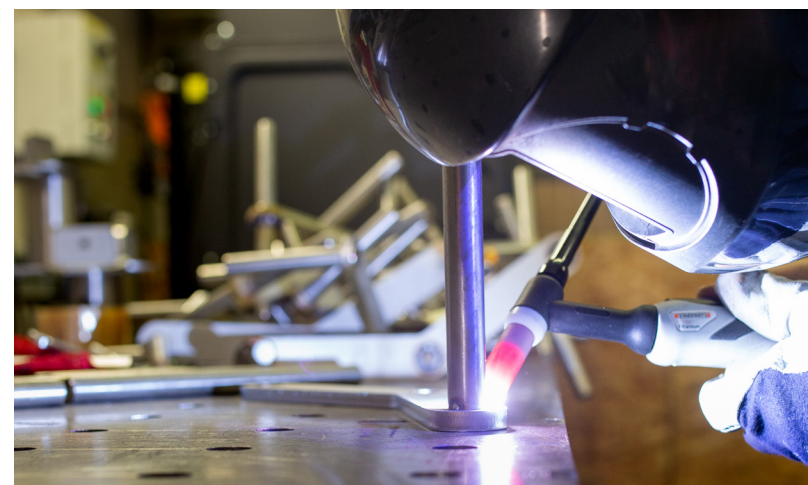
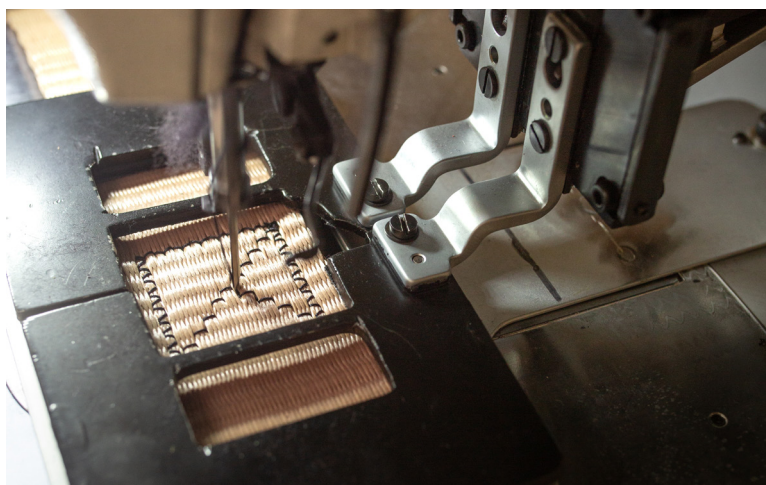
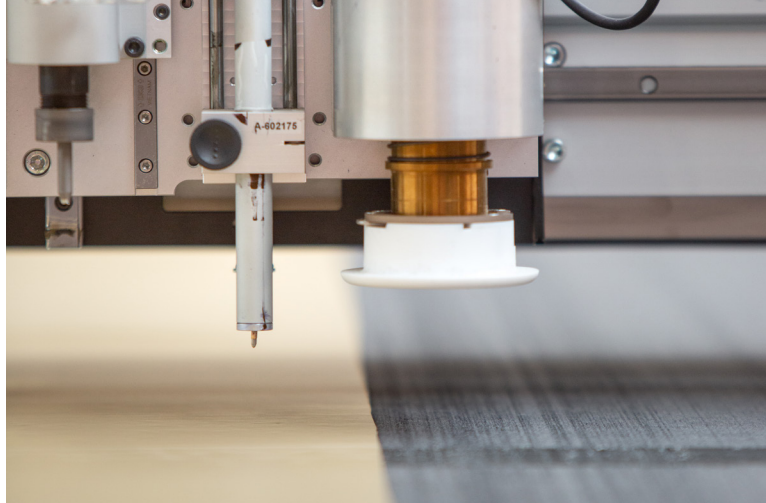


Kromě toho vždy udržujeme správný poměr ceny a kvality, díky naší 100% belgické výrobě.



Díky vysoké kvalitě tkaniny 740 g/m² lze stan používat velmi intenzivně a permanentně.





Protože máme pod kontrolou každý krok výrobního procesu, můžeme dohlížet na výrobu a kvalitu každého jednotlivého stanu. Protože si vše řídíme sami, můžeme našim klientům nabídnout nekonečné možnosti strečových stanů standardních rozměrů i stanů na zakázku, a to vše za rozumnou cenu.

POPIS:

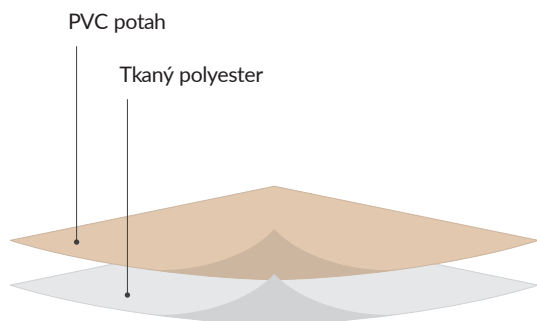
- Materiál opláštění:**
- Dvoustvrstvé, polyester tkanina 740 g/m²
 - Vnější voděodolný PVC potah
- Vlastnosti opláštění:**
- Ohnivzdorný (certif. M2 a B1)
 - Vodní sloupec 10 0000 mm
 - Síla materiálu 1200 N / 5 cm
 - UV-index: 8
 - Odolnost proti větru až 9 Beaufort (85 km/h)
- Hliníkové podpěry:**
- Ø 60 mm (boční a rohové) a Ø 80 mm (středové)
 - Tloušťka 2.5 mm
 - Teleskopický systém spojování dílčích částí podpěr (v ALU verzi)
- Dřevěné podpěry:**
- Eukalyptové dřevo, původ: Jižní Afrika
 - FSC-certifikováno
 - Výztužné spoje zabraňující rozštípnutí sloupů
 - Boční podpěry: 240 cm (Ø 5 - 7.5 cm), 280 cm (Ø 5 - 7.5 cm)
 - Vnitřní podpěry: 360 cm (Ø 7.5 - 10 cm) 420 cm (Ø 7.5 - 10 cm)
- Odnímatelné střešní svorky:**
- Tvrdý odolný plast
 - Vhodné pro dřevěné i hliníkové podpěry
 - Flexibilní umístění svorek
- Pevné střešní smyčky:**
- 50 mm polyester
 - Odolnost: tahová síla 7500 kg
 - Smyčky umístěny každých 50cm
 - Dvojitě zesílení po celém obvodu namísto samostatných záplat pro každou smyčku

DOSTUPNÁ BAREVNÁ KOMBINACE:



Písková barva

SKLADBA STŘEŠNÍHO OPLÁŠTĚNÍ



VARIABILNÍ MOŽNOSTI POSTAVENÍ STANU HIFLEXX*



Jedna boční strana zkosená



Obě boční strany zkosené



Zadní strana zkosená

* To je jen několik z mnoha možných nastavení. Jsou možná i jiná nastavení (např. pouze rohy dolů).



Počet sedících osob cca.



Zakrytý půdorys



Počet stojících osob cca.



Váha střešního opláštění

5 x 6,5 m



20-26



39-42



32,5 m²



32 kg

6,5 x 6,5 m



25-34



50-55



42,25 m²



39 kg

10 x 6,5 m



39-52



78-85



65 m²



58 kg

10 x 8,5 m



51-68



102-110



85 m²



72 kg

12,5 x 8,5 m



64-85



128-138



106,25 m²



91 kg

10,5 x 10 m



63-84



126-137



105 m²



89 kg

12,5 x 10 m



75-100



150-163



125 m²



105 kg

15 x 10 m



90-120



180-195



150 m²



125 kg

21,5 x 10 m



129-172



258-280



215 m²



176 kg



www.redx.cz

info@redx.cz