



Beduínské stany

TRIFLEXX

Beduínské strečové stany jsou výsledkem práce týmu lidí, kteří využívají své řemeslné dovednosti, znalosti produktů a materiálů k výrobě vysoce kvalitních strečových stanů belgické výroby. Ačkoli luxusní vzhled strečových stanů může naznačovat opak, u nás zaplatíte rozumnou cenu za stan té nejvyšší kvality. Obrovská flexibilita strečového stanu je hlavním důvodem mnoha překvapených tváří. Navíc díky rozsáhlému množství stanů na skladě jsou strečové stany standardních rozměrů běžně k dispozici z regálu během několika pracovních dnů.

VĚDĚLI JSTE, ŽE...



... naše strečové beduínské stany najdete téměř ve všech zemích světa?



... naše strečové stany zářily na módní přehlídce Dior v Hollywood Hills a na festivalu Burning Man v Nevadské poušti?

Beduínské stany TRIFLEXX:

Variabilní, odolný,
stabilní a stylový.

STŘEŠNÍ OPLÁŠTĚNÍ (TRIFLEXX):

- Trojvrstvý materiál.
- 100% voděodolný.
- Ohnivzdorný (certifikace M2 a B1).
- Odolnost proti větru: až 8 Beaufort.
- UV-resistentní.
- Anti-fungal.
- Zesílené kraje a namáhaná místa.
- Svařované švy.
- Keder® systém pro připojení stanu ke zdi budovy (zakázková specifikace).
- Variabilní: více možností postavení stanu.
- Jednotlivé stany jsou propojitelné.

DŘEVĚNÉ PODPĚRY:

- Eukalyptové tyče - původ: Jižní Afrika.
- S výztužnými spoji, které zabraňují rozštípnutí sloupů.
- Dřevo s certifikací FSC z udržitelných zdrojů.
- Ošetřeno nátěrem Tanalith E® pro dlouhou životnost.

HLINÍKOVÉ PODPĚRY:

- Robustní a odolné tyče.
- Teleskopický systém skládání tyčí (skladování vyžaduje méně místa).
- Patky pod tyče, které zabraňují sklouznutí tyčí.

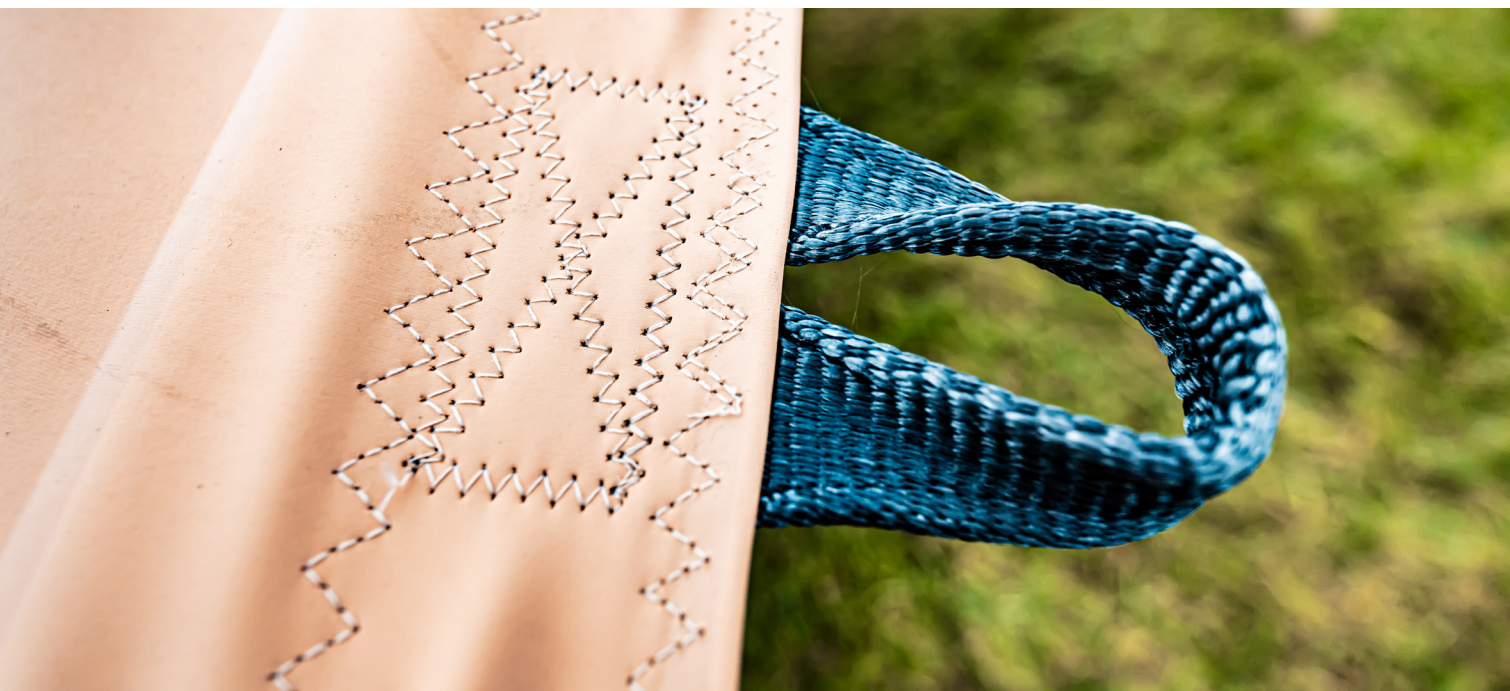


Varianty krajních úchytů střechy

Odnímatelné svorky

VÝHODY:

- Podle požadované konfigurace sami zvolte, kam svorky na střeše umístíte.
- Elegantní povrchová úprava.
- Tvrdý odolný plast.
- Veškerý instalační materiál je součástí dodávky.



Pevné smyčky

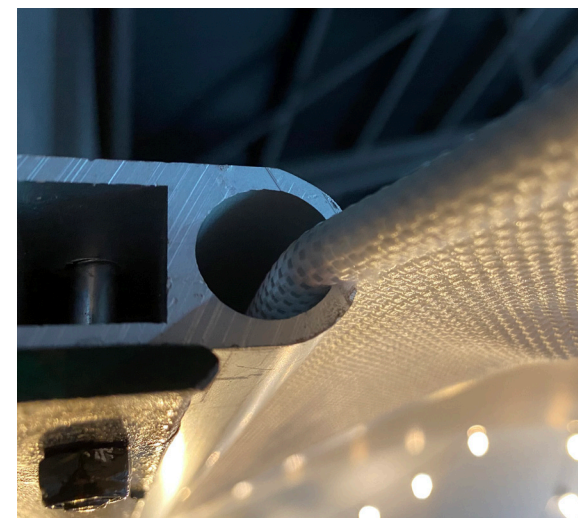
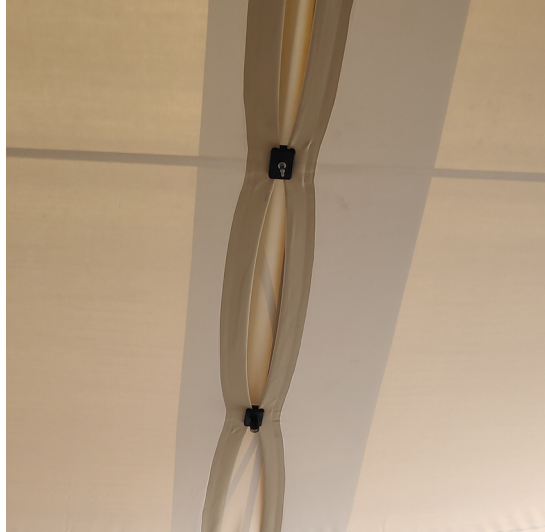
VÝHODY:

- Instalace je méně časově náročná: kotvící karabiny stačí nacvaknout na místo.
- Flexibilita: smyčky umístěny každých 50cm.
- Dvojitě zesílení podél celého obvodu střechy.
- 50 mm polyester.
- Odolnost: tahová síla 7500 kg.

PROČ STAN TRIFLEXX?

Jednou z největších výhod našich napínacích stanů je triflexní tkanina s dvojitým potahem, která zajišťuje, že se naše stany velmi snadno udržují. Tyto stany lze použít při mnoha příležitostech, a to jak pro profesionální, tak i pro soukromé zákazníky. Tato tkanina je na trhu jedinečná. Jsme jediným výrobcem strečových stanů na světě, který tuto tkaninu nabízí. Můžete si vybrat z široké škály barevných kombinací.

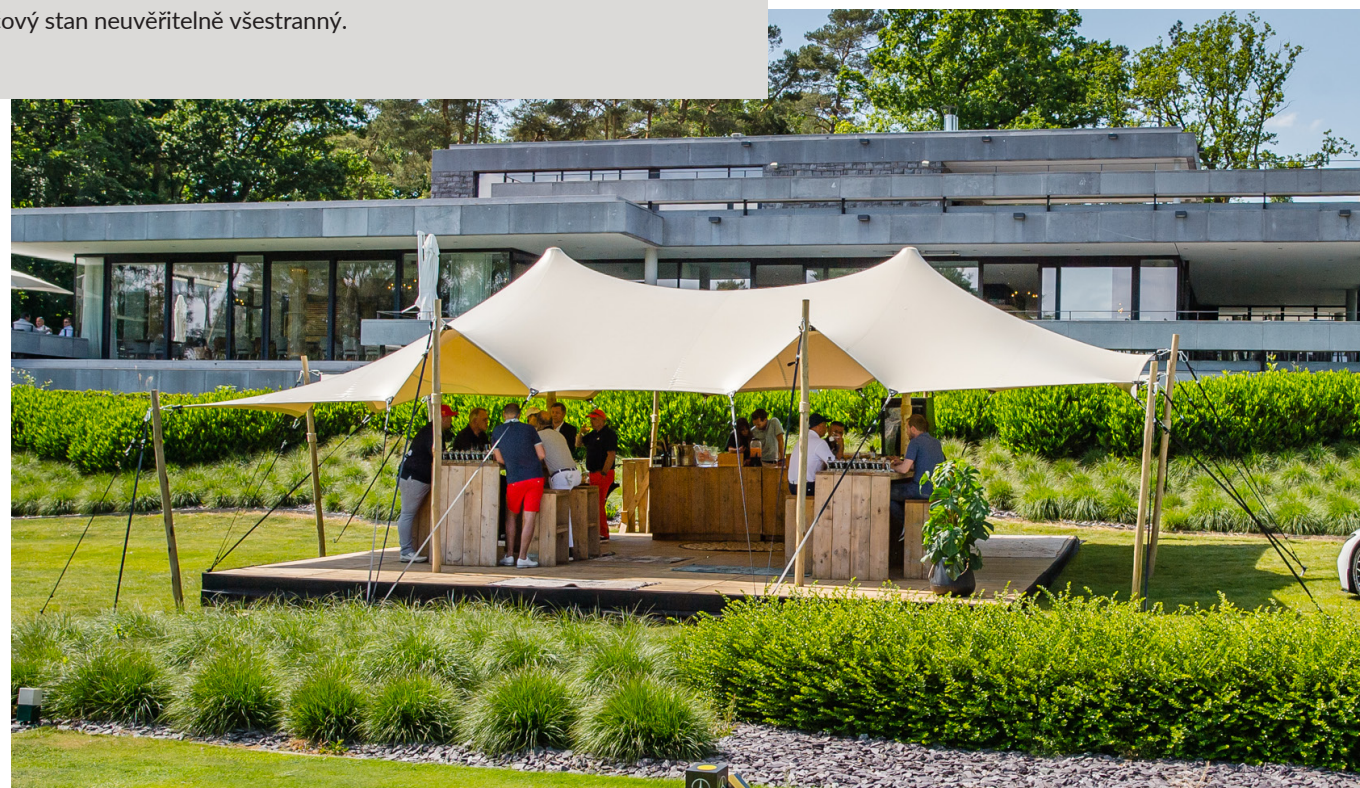
Vedle vzhledu stanu je pro nás samozřejmě velmi důležitá také kvalita, snadnost použití a variabilita. Chcete svůj strečový stan postavit s hliníkovými nebo dřevěnými tyčemi, chcete spojit několik stanů, nebo ho dokonce připevnit ke stěně pomocí robustního spojení Keder®? Nebo si chcete dát záležet na vlastním stanu s originálním tvarem? To vše zvládneme! Stejný stan můžete také postavit různými způsoby a experimentovat s finálním tvarem a vzhledem.

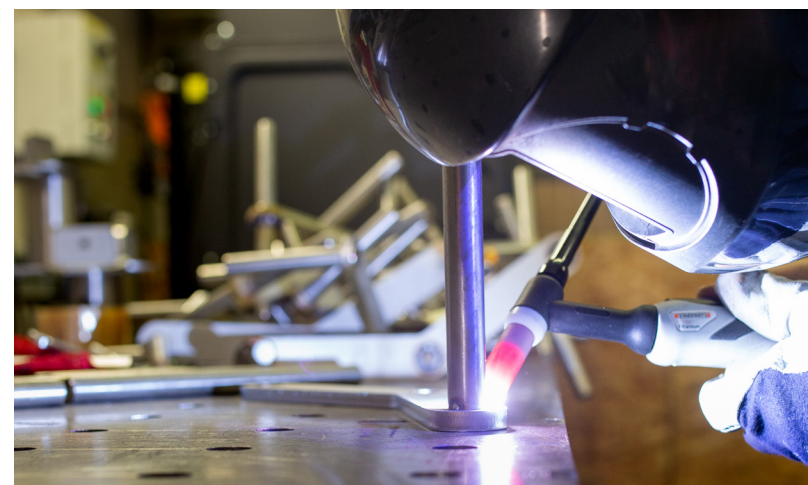
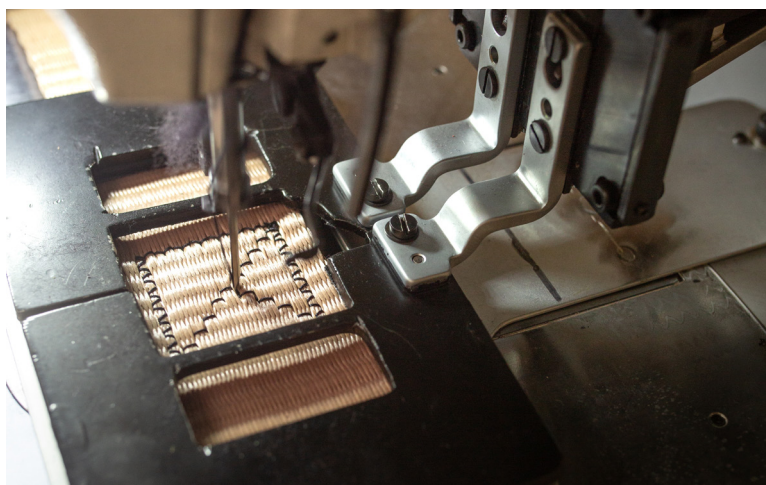
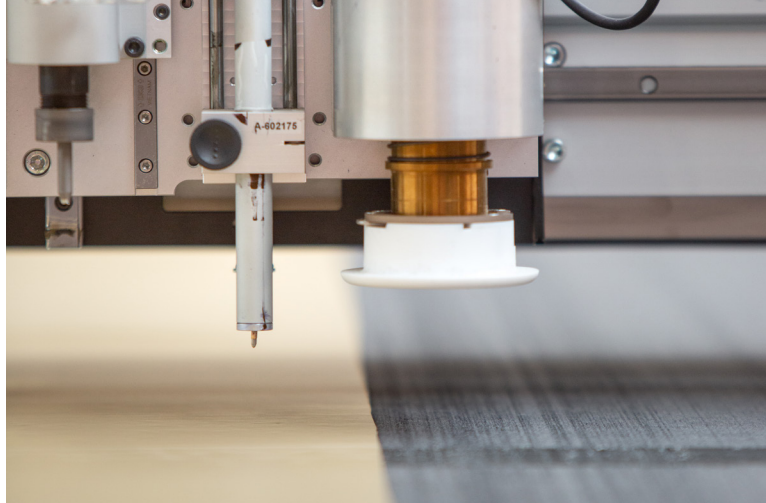


Kromě toho vždy udržujeme správný poměr ceny a kvality, díky naší 100% belgické výrobě.



Díky vysokým standardům kvality a dvojitému potahu tkaniny je náš strečový stan neuvěřitelně všestranný.



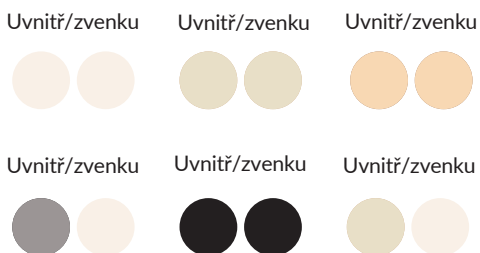


Protože máme pod kontrolou každý krok výrobního procesu, můžeme dohlížet na výrobu a kvalitu každého jednotlivého stanu. Protože si vše řídíme sami, můžeme našim klientům nabídnout nekonečné možnosti strečových stanů standardních rozměrů i stanů na zakázku, a to vše za rozumnou cenu.

POPIS:

- Materiál opláštění:**
- Trojvrstvé, polyester tkanina 560 g/m²
 - Vnitřní i vnější voděodolný PVC potah
- Vlastnosti opláštění:**
- Ohnivzdorný (certif. M2 a B1)
 - Vodní sloupec 8000 mm
 - Síla materiálu 1000 N / 5 cm
 - UV-index: 8
 - Odolnost proti větru až 8 Beaufort (74 km/h)
- Hliníkové podpěry:**
- Ø 60 mm (boční a rohové) a Ø 80 mm (středové)
 - Tloušťka 2.5 mm
 - Teleskopický systém spojování dílčích částí podpěr (v ALU verzi)
- Dřevěné podpěry:**
- Eukalyptové dřevo, původ: Jižní Afrika
 - FSC-certifikováno
 - Výztužné spoje zabraňující rozštípnutí sloupů
 - Boční podpěry: 240 cm (Ø 5 - 7.5 cm), 280 cm (Ø 5 - 7.5 cm)
 - Vnitřní podpěry: 360 cm (Ø 7.5 - 10 cm) 420 cm (Ø 7.5 - 10 cm)
- Odnímatelné střešní svorky:**
- Tvrdý odolný plast
 - Vhodné pro dřevěné i hliníkové podpěry
 - Flexibilní umístění svorek
- Pevné střešní smyčky:**
- 50 mm polyester
 - Odolnost: tahová síla 7500 kg
 - Smyčky umístěny každých 50cm
 - Dvojitě zesílení po celém obvodu namísto samostatných záplat pro každou smyčku

DOSTUPNÉ BAREVNÉ KOMBINACE:



VARIABILNÍ MOŽNOSTI POSTAVENÍ STANU TRIFLEXX*



Jedna boční strana zkosená

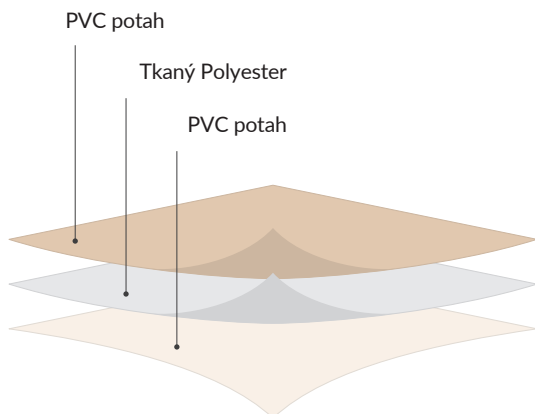


Obě boční strany zkosené



Zadní strana zkosená

SKLADBA STŘEŠNÍHO OPLÁŠTĚNÍ



* To je jen několik z mnoha možných nastavení. Jsou možná i jiná nastavení (např. pouze rohy dolů).



Počet sedících osob cca.



Zakrytý půdorys



Počet stojících osob cca.



Váha střešního opláštění

5 x 6.5 m



20-26



39-42



32.5 m²



26 kg

6.5 x 6.5 m



25-34



50-55



42.25 m²



32 kg

10 x 6.5 m



39-52



78-85



65 m²



47 kg

10 x 8.5 m



51-68



102-110



85 m²



58 kg

12.5 x 8.5 m



64-85



128-138



106.25 m²



73 kg

10.5 x 10 m



63-84



126-137



105 m²



72 kg

12.5 x 10 m



75-100



150-163



125 m²



83 kg

15 x 10 m



90-120



180-195



150 m²



100 kg

21.5 x 10 m



129-172



258-280



215 m²



139 kg

20 x 15 m



180-240



360-369



300 m²



191 kg



www.redx.cz

info@redx.cz