

## RedX® Rozkládací nůžkové stany – Instrukce k otevření (ROFI KOMPAKT)

Přečtěte si prosím tento návod důkladně a ujistěte se, že budete postupovat podle těchto pokynů. Toto je nejjednodušší možný způsob. Tento manuál je pro dvě osoby (= ideální počet pro rozložení i složení stanů).

1. Otevřete samotnou konstrukci do zhruba 2/3 jejího rozpětí. Rozbalte střechu a rozprostřete ji přes celou konstrukci tak, aby její rohy byly umístěny zároveň s rohy konstrukce. V rozích na vnitřní straně plachty jsou suché zipy, jimiž se přichytí k nohám konstrukce. V balení s konstrukcí se nachází čtyři šrouby s černou kulovou hlavou, těmi se plachta ke konstrukci v každém rohu přišroubuje.

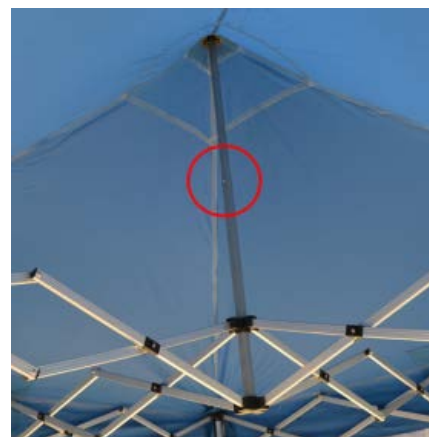


2. Umístěte konstrukci s již nasazenou střechou uprostřed prostoru, kde bude postaven, a otevřete ho napůl tahem dvou protilehlých nohou od sebe.



3. Pro zjednodušení celého procesu vyhrňte plachtu střechy ve dvou rozích nahoru tak, aby napnuté střešní opláštění nevyvíjelo zpětný tah.

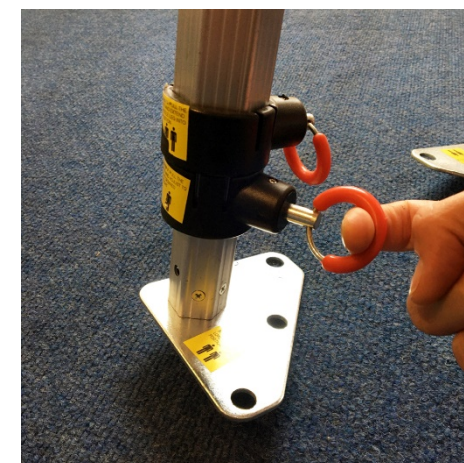
4. Se svým partnerem se postavte na dvě protilehlé strany konstrukce, uchopte spodní část nůžkové konstrukce a zdvihnete celou konstrukci několik centimetrů nad zem. V případě obdélníkového stanu uchopte dvě protilehlé **kratší** strany konstrukce. Oba udělejte několik kroků zpět, současně upažujte a roztáhněte konstrukci, nyní do zhruba ¾ jejího rozpětí.



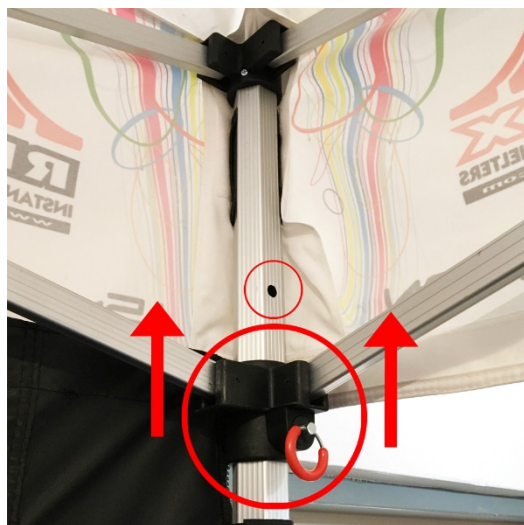
### 5. DŮLEŽITÝ KROK!!!

Manuálně vysuňte centrální vertikální vzpěru (2x vzpěry v případě stanů obdélníkového tvaru) pod střechou do polohy, kdy zamykací mechanismus vzpěru uzamkne do plně vysunuté polohy. Tento krok proveďte z vnitřku stanu.

6. Vysuňte **spodní** teleskopickou část všech čtyř nohou do první výškové pozice. Toho dosáhnete nejprve odjistěním kloubu regulujícího výšku tak, že povytáhnete červený kroužek a tím odjistíte spodní část nohy – tu následně vytáhnete až do první výškové polohy.



7. Nyní vysuňte **prostřední** teleskopickou část všech čtyř nohou do první výškové pozice. Toho opět dosáhnete nejprve odjistěním kloubu regulujícího výšku povytažením červeného kroužku, a následným vysunutím nohy do první výškové pozice.



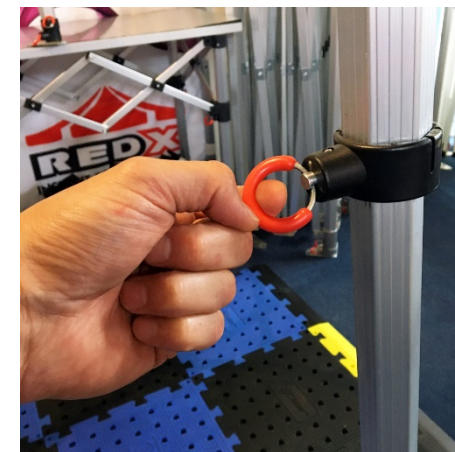
8. Nyní je konstrukce stanu připravená k poslední fázi úplného otevření. Úplného otevření se dosáhne posunutím rohových kloubů nahoru do pozice, kdy se automaticky uzamknou. Tyto „pojízdné“ klouby se pohybují po horní části nohou, když se nůžková konstrukce otevírá (kroky č. 1 a 4), a v této fázi by měly být pouze max. 30cm od otvoru v horní části vrchní části nohou – do tohoto otvoru se tyto klouby uzamknou.

Jednou rukou uchopte nůžkový profil zhruba 10 – 15 cm od tohoto „pojízdného“ rohového kloubu a snažte se tento kloub vytlačit nahoru do pozice, kdy se tento kloub uzamkne do otvoru (viz foto). Druhou rukou přidrželte horní rohový kloub, který se nachází na vrcholu nohy stanu, a tlačte do protipohybu.



7. Nyní jděte ven, a pokud jste následovali krok č. 3, přetáhněte plachtu zpět přes roh konstrukce.

10. Opětovným povytažením kroužku a dalším vysunutím teleskopických částí nohou konstrukce je možné výšku stanu kdykoliv regulovat na všech 4 stranách stanu.



**Pro opětovné složení stanu zopakujte celý proces v opačném sledu.**

**DŮLEŽITÉ:** Je naprosto nezbytné, aby byl stan řádně ukotven, aby se zabránilo poškození větrem. Použijte dodané kolíky a lana, nebo závaží.

**DŮLEŽITÉ:** Při přepravě a skladování musí být střecha z konstrukce PROFI KOMPAKT stanů sundána a skladována zvlášť.